

**BLOOMING**<sup>®</sup>  
OOSTERHOUT



# BLOOMING OOSTERHOUT

HELEMAAL **HET EINDE**  
IN OOSTERHOUT



Moderne  
**40**  
Koopappartementen



**ACHTER DE GERANIUMS KAN ALTIJD NOG**

**04.**

**BLOOMING SENIOR LIVING**

Waarom is het juist nu tijd voor Blooming?

# INHOUD

- 14. Faciliteiten
- 16. Blooming gebouw
- 20. Plattegronden
- 23. Partners
- 24. Aankoop informatie
- 26. Makelaars

Ontdek nu waarom Blooming Oosterhout helemaal het einde is. Of u nu houdt van de architectuur, groene gevels, het duurzame karakter of de hoogwaardige materialen. Of juist geïnteresseerd bent in de gezamenlijke faciliteiten en voorzieningen. Alles samen maakt Blooming Oosterhout: het ultieme appartementencomplex.



**10.**

**BLOOMING LOUNGE & LIVING**

Als er iets moois groeit en bloeit in het gebouw, dan is het hier.



**06.**

**OK BLOOMERS**

Dit is het jongste gebouw van Oosterhout.



**12.**

**BLOOMING APPARTEMENTEN**

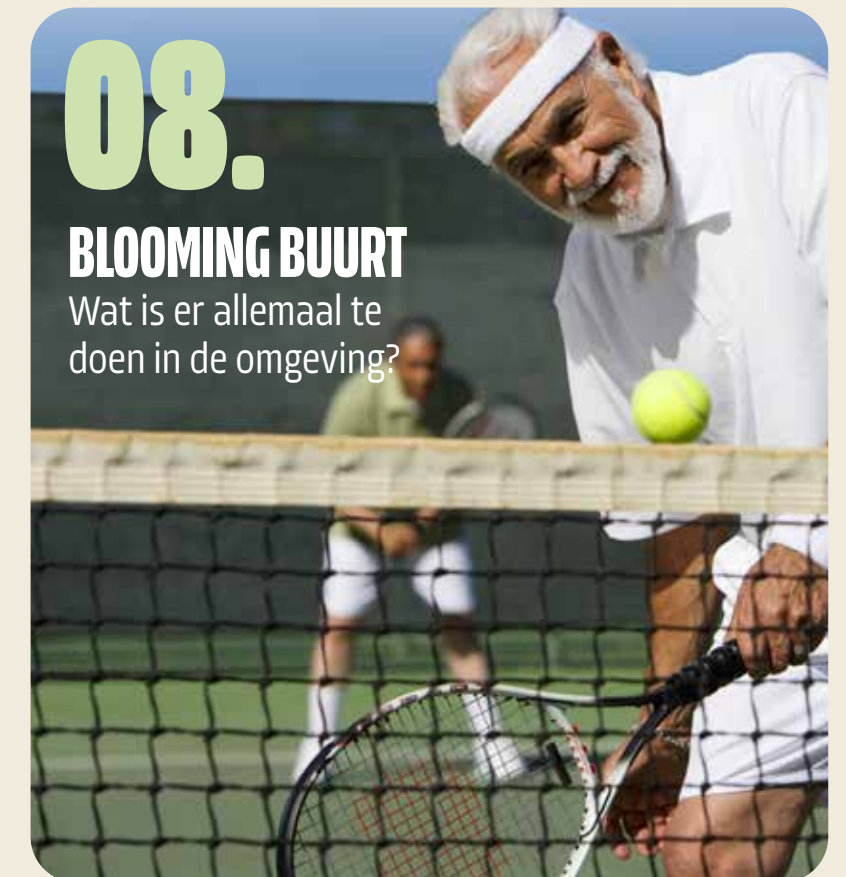
Keuze uit 40 moderne koopappartementen.



**18.**

**DUURZAAM WONEN**

Niet alleen de gevels zijn groen, heel het gebouw is groen.



**08.**

**BLOOMING BUURT**

Wat is er allemaal te doen in de omgeving?

# HET IS TIJD VOOR BLOOMING



De huidige tijd vraagt om een nieuwe visie op wonen. Zeker als u staat voor de ultieme stap in uw wooncarrière. We zeggen niet voor niets, leef nu maar denk aan later. Met zoveel uitdagingen op het gebied van bouwen, duurzaamheid, zorg en energie is het tijd voor een nieuw concept: maak kennis met Blooming.

## Uitdagingen

We moeten van het gas af, isoleren en verduurzamen. Maar we moeten ook nadenken over voorzieningen, over zorg voor elkaar en de mensen om ons heen. Over de buurt. Waar kunt u terecht voor hulp, wie spreekt u aan als u iets nodig heeft. De overheid wil steeds meer dat we zelfredzaam zijn, zaken zelf regelen. Allemaal uitdagingen waar u als senior mee wordt geconfronteerd. Het vernieuwende woonconcept Blooming gaat de uitdagingen te lijf. Met slimme, duurzame oplossingen en naast woon- en leefruimte vooral ook ruimte om het leven mooi, duurzaam en plezierig in te richten. Blooming Oosterhout biedt alle ruimte om te genieten, nu en in de toekomst.

## Achter de geraniums?

Alleen al de term seniorenwoning, voelt u zich senior? Leeftijd is niet meer dan een getal. We leven langer en bovendien leven we actiever. Achter de geraniums kan altijd nog, toch? Als oudere staat u nog in de bloei van uw leven. Blooming is niet voor senioren maar voor senior living. Voor mensen die lang genoeg leven om te weten wat hun woonwensen zijn en wat er te koop is in het leven. Maar ook wat de uitdagingen zijn waar u rekening mee moet houden. De zogenaamde 'verborgen gebreken' van het leven, u weet nooit waar u tegenaan loopt en wat uw situatie later is. Blooming Senior Living is een concept dat flexibel in te richten is en ruimte biedt om mee te groeien, met moderne faciliteiten en voorzieningen die het leven aangenaam maken en houden.

## Duurzaamheid

Ook qua duurzaamheid en energie gaat Blooming Oosterhout de uitdaging aan. Het hele gebouw is gasloos en de appartementen zijn voorzien van zonnepanelen. Het is energiezuinig, comfortabel en voorzien van alle moderne toepassingen die het duurzaam, bijna volledig energieneutraal, maar vooral ook comfortabel en veilig maken. Daarnaast is niet alleen rekening gehouden met het milieu maar ook met het leefklimaat. Blooming houdt rekening met de menselijke maat, met organische vormen en volop groen en natuur waar u positieve energie van krijgt, op de meest duurzame manier.

## Ruimte voor elkaar

Een van de meest bijzondere antwoorden van Blooming op de uitdagingen van deze tijd is het leven zelf. Blooming Oosterhout draait niet alleen om vierkante meters woonruimte, het houdt ook rekening met leefruimte. Ruimte om te ontmoeten, ruimte om samen in te vullen. Om niet alleen uw appartement, maar ook het leven in te richten zoals u dat wilt of wat de uitdagingen in de maatschappij van u vragen. Ruimte om actief te blijven, om vitaal te zijn en om samen dingen te regelen. Ruimte voor elkaar. Of juist voor u zelf. Blooming biedt daarvoor alle mogelijkheden.

ACHTER DE  
GERANIUMS  
KAN ALTIJD  
NOG



# OK BLOOMERS DIT ZIJN JULLIE

Boomers kende u vast al. Niet altijd even positief. Maar Bloomers? Die zijn nieuw, maar oh zo herkenbaar. Mensen die in de bloei van hun leven staan. Middenin de maatschappij. Levensgenieters die de mooie dingen weten te waarderen. Die ook weten wat er te koop is en kwaliteit op waarde kunnen schatten. Natuurlijk heeft u geluk en gezondheid niet altijd in eigen hand, maar u kunt het wel een handje helpen. Door de juiste omgeving, de juiste omstandigheden, de juiste mogelijkheden en de manier waarop u het leven inricht. Hoe u er zelf in staat. Uiteindelijk gaat het niet om leeftijd, maar om de tijd van uw leven. En die is nu. Het is tijd om uw woondromen waar te maken en te kiezen voor een appartement waar u kunt genieten van alles wat het leven makkelijker, mooier en waardevoller maakt. Blooming Oosterhout wil deze mensen aanspreken, de Bloomers. Voor hen is Blooming Oosterhout helemaal het einde.

Hier in Oosterhout bloeit iets moois. Te midden van het groen en waterpartijen verrijst Blooming Oosterhout. Een eigentijds appartementencomplex met veertig onder architectuur ontworpen appartementen. Voor iedereen die op zoek is naar het ultieme appartement is Blooming Oosterhout helemaal het einde.

Qua moderne voorzieningen, hoogwaardige afwerking en duurzame opzet is dit het jongste gebouw van Oosterhout. Zoek geen appartement waar u oud wilt worden, maar waar u jong kunt blijven. Dat is Blooming Oosterhout, ideaal voor zogenaamde bloomers: senioren die in de bloei van hun leven staan en genieten van alles en iedereen om hen heen.



# OK BLOOMER

DIT IS HET **JONGSTE** GEBOUW  
VAN OOSTERHOUT

# BLOOMING OMGEVING & VOORZIENINGEN



Hoewel Blooming Oosterhout rustig gelegen is, is het goede leven nooit ver weg. Het complex ligt gunstig ten opzichte van de belangrijke uitvalswegen en voorzieningen zoals winkelcentra, horeca, sport, recreatie, zorg en natuur. We zeggen niet voor niets dat de buurt Blooming is.



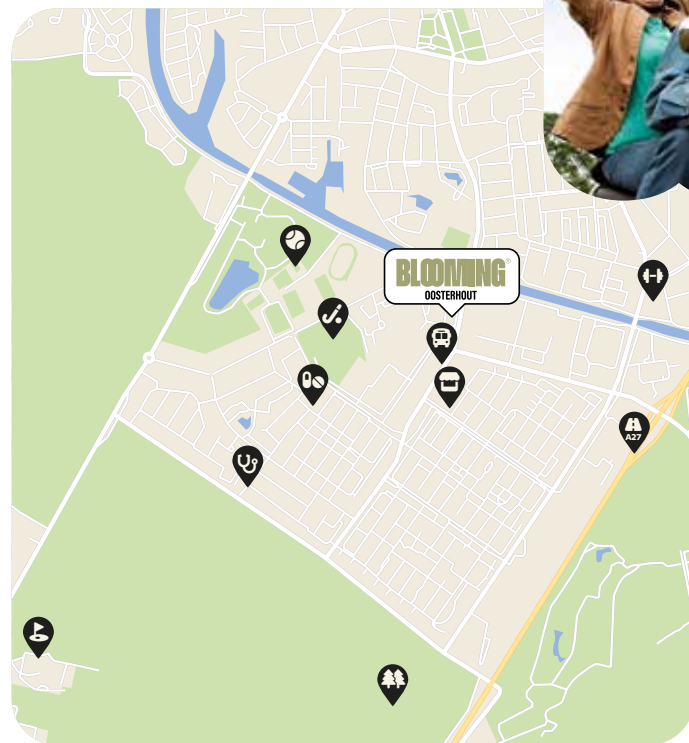
## LEKKER SHOPPEN

Gezellig winkelen, koffiedrinken, borrelen of een hapje eten in het centrum van Oosterhout? Op de fiets bent u er in 10 minuten. Of loop naar de bushalte en pak het openbaar vervoer.



## BOSRIJKE OMGEVING

Ten oosten van het complex ligt de bosrijke natuur aan uw voeten. Een speelbos voor kinderen, hondenloopgebied en een gezellig pannenkoekenhuis met speeltuin liggen op 10 minuten fietsen.



## ALLES BEREIKBAAR

Dankzij de ligging ten opzichte van de belangrijke uitvalswegen zoals de A27 en A59 bent u zo op de snelweg richting Breda, Antwerpen, Rotterdam en Utrecht. Een bushalte en daarmee de aansluiting op het openbaar vervoer is op loopafstand.

# DE BUURT IS BLOOMING



## DAGELIJKSE BOODSCHAPPEN

Voor de dagelijkse boodschappen steekt u het kruispunt over naar winkelcentrum Zuiderhout. Met diverse supermarkten en winkels, waaronder een drogisterij, apotheek en slijterij vindt u hier alles wat u nodig hebt.



## SPORT EN RECREATIE

De nabijgelegen Warande is het sportieve en recreatieve hart van Oosterhout. Hier vindt u hockey, een voetbalvereniging, een tennisclub en het zwembad De Warande. Daarnaast is het een heerlijk park om te wandelen.



## HELE JAAR DOOR GOLFEN

De golf liefhebber kan op maar liefst twee banen de slag slaan. Binnen 10 minuten rijden liggen de Oosterhoutse Golfclub en Golfpark De Haenen. Twee uitdagende 18-holes banen waar u dankzij de ligging van de Oosterhoutse Golfbaan het hele jaar door kunt spelen.



## WANDELEN EN FIETSEN

Wandel of pak de fiets en rijg de wandel- en fietsroutes aan elkaar. Ga bijvoorbeeld naar het zuiden naar de unieke zandduinen van het Cadettenkamp of naar het noorden richting de Bergse Maas en de Biesbos.

# BLOOMING LOUNGE & LIVING

## Premium ruimtes

Wooncomfort gaat bij Blooming verder dan alleen het appartement zelf. Onderdeel van het appartementencomplex is de gemeenschappelijke Lounge & Living. Een premium ingerichte ruimte, waar u samen kunt genieten met familie, vrienden en medebewoners.

## Vier het leven

Hier op de begane grond in en rondom het complex bloeit het van het leven en groeien de mogelijkheden. Dit is niet zomaar een lounge of een living. Dit is de plek waar u samen het leven viert en geniet van de mooie momenten. Met een grote, ingerichte woonkamer, een gezellige leefkeuken en organisch vormgegeven vlonderterrassen die uitkijken over de vijvers is dit de plek om te ontspannen en te socializen.

## Hoogwaardig en compleet

De Lounge & Living van Blooming Oosterhout krijgt een hoogwaardige afwerking en een complete inrichting. Zo beschikt u straks over twee riante zithoeken met doorkijkhaard, verschillende tafels om gezellig aan te eten of aan te zitten en een fraai kookeiland met een aangrenzend bargedeelte voor een borrel. Het interieur sluit perfect aan bij de stijl van het gebouw en is net zo hoogwaardig, warm en goed doordacht.

## Hier groeit en bloeit het

De Blooming Lounge & Living is voor alle bewoners beschikbaar en bieden leefruimte. Om even tot rust te komen of juist samen nieuwe dingen te organiseren. Lees uw krant lekker in de ochtendzon, vier een verjaardag of een jubileum of organiseer iets leuks samen zoals een kookclub of een gezellige borrel. De ruimte is er, de mogelijkheden zijn er. Als er iets moois groeit en bloeit in het gebouw, dan is het hier.



# RUIMTE VOOR BLOOMING





# BLOOMING APPARTEMENTEN



## ONTDEK HET APPARTEMENT VAN UW DROMEN

Scan de QR-code of kijk op [www.blooming-oosterhout.nl](http://www.blooming-oosterhout.nl)

## MAAK UW APPARTEMENT HELEMAAL HET EINDE

Om uw appartement geheel naar uw eigen smaak en wensen in te richten kunt u vrijblijvend met de aangesloten partners contact opnemen. Zij zijn eveneens betrokken bij het ontwerp en de uiteindelijke uitvoering van het gehele complex van Blooming Oosterhout. Wel zo handig dat ze op de hoogte zijn van de situatie en uw planning. Van vloer- en wandafwerking, keukens en stoffering tot domotica, verlichting en meubilair. Zij helpen u graag verder met uw woonwensen en stellen zich aan u voor op de partnerpagina en op de website.

Van alle 40 appartementen is er geen een hetzelfde. Er is volop variatie in grootte, vorm, ligging en buitenruimte. Sommige appartementen hebben een dakterras, andere weer een riant balkon. Op de website vindt u alle informatie specifiek voor ieder appartement. Maar hier geven we u graag alvast een goede eerste indruk.

### Riant en ruimtelijk

Alle appartementen hebben minimaal 2 slaapkamers, een riante woonkamer en de mogelijkheid tot een open keuken. Het is zelfs mogelijk om een slaapkamer bij de living te betrekken met schuifdeuren of nog ruimtelijker als loftindeling. Zo kunt u ieder appartement aanpassen aan uw eigen, specifieke woonwensen.

### Gelijkvloers

Het hele appartement is gelijkvloers en drempelloos uitgevoerd, waaronder de woonkamer, bijkeuken, gang en slaapkamers. Alleen bij de entree en de sanitaire ruimtes zijn dorpels opgenomen.



## TOEGANG

De toegang tot uw woning betreft u via de verkeersruimten van het gebouw. Deze zijn goed doordacht ontworpen, zeer toegankelijk en onderhoudsvriendelijk afgewerkt. Zo zijn de vloeren van de verkeersruimten afgewerkt met hoogwaardige materialen en worden de wanden voorzien van design behang en hoge plinten. Uw looproute wordt automatisch verlicht door de slimme sensoren in de verlichtingspunten.



## VERDIEPINGEN

De verdiepingen zijn goed te bereiken met 2 liften. De liften zijn gesitueerd aan de noordzijde, bij het trappenhuis van de stallinggarage en in de kern van het gebouw, nabij de hoofdentree. Zo kunt u altijd gemakkelijk uw verdieping bereiken vanuit zowel de garage als de hoofdentree. Vanuit het entreegebied kunt u ook met de statige trap naar de eerste verdieping, waar de trappen zich tot en met de zesde verdieping verder voortzetten in de hallen.



# BLOOMING FACILITEITEN



## HOOFD ENTREE

De hoofdentree is imposant met de hoge vide, akoestische designpanelen en state of the art verlichting. Ook vindt u hier de riante toiletgroep met automatische schuifdeur. Alles ontworpen onder architectuur en zeer hoogwaardig afgewerkt.

## SLIMME SLEUTEL

Met uw slimme alles-in-één huissleutel heeft u toegang tot uw eigen woning en is het mogelijk om uw post en pakketjes uit de beveiligde postvakken te halen. Bovendien geeft deze sleutel toegang tot de hoofdentree, parkeergarage, fietsenstalling en de gezamenlijke ruimte.



## BADKAMER EN TOILET

Het stijlvolle sanitair is van het merk Villeroy & Boch en de kranen zijn van het merk Grohe. Als douche afscheiding wordt een glazen douchescherm geplaatst en wordt uw badkamer voorzien van een elektrische handdoek radiator. Het formaat van de tegels in de badkamer en het toilet is 30 x 30 centimeter op de vloer en 60 x 30 centimeter op de wand. U kunt hier kiezen uit de 3 basis kleuren wit crème en grijs, maar u heeft uiteraard de vrijheid om uw eigen keuzes te maken in de sanitair showroom van de aannemer. Bij de meeste appartementen is de badkamer bereikbaar vanuit zowel de master bedroom als de hal, wel zo makkelijk wanneer u logees op bezoek heeft. Uiteraard bevindt zich in de hal een apart gastentoilet.

### Gevarieerd aanbod

Elke woning is net weer even anders als de andere. Er is variatie in grootte, vorm, ligging en de buitenruimte, sommige appartementen hebben een dakterras, en andere weer een riant balkon. Op de website is een verbijzondering per appartement uiteengezet, waar u specifieke informatie kunt terugvinden.

### Hoogwaardige afwerking

De vloerovergangen zijn drempelloos uitgevoerd tussen de woonkamer, bijkeuken, gang en slaapkamers. Alleen bij de entree en de sanitaire ruimtes zijn dorpels opgenomen.

De plafonds worden voorzien van fijn spuitwerk en op verzoek naadloos afgewerkt. De plafondhoogtes zijn standaard circa 2.64 meter. De stompe binnendeuren zijn van hout in stalen kozijnen en de buitenkozijnen en schuifpui zijn van onderhoudsvriendelijk aluminium in een grijsbeige kleur. Bij de aluminium kozijnen aan de oost- zuid en westzijde is aan de buitenzijde voorzien in elektrisch bedienbare screens in bijpassende kleur.

### Berging

De berging is bereikbaar vanuit uw woning en vanuit de gemeenschappelijke gangzone, in de berging zijn aansluitmogelijkheden voor wasmachine en wasdroger. De technische ruimte is buiten uw appartement gesitueerd om onderhoud makkelijk te maken en om onnodig ruimteverlies in uw appartement te voorkomen.

## KEUKEN

Gezien er zoveel verschillende smaken, wensen en mogelijkheden bestaan op het gebied van uw keuken is ervoor gekozen om geen standaard keukens op te nemen. In het ontwerp is rekening gehouden met de mogelijke inrichtingen van uw open keuken en zijn er voldoende aansluitingen aangebracht om uw keuken en apparatuur te voorzien van de benodigde voeding. Per appartement zijn keukenzones uitgemeten waarin staat aangegeven waar het mogelijk is om wandopstellingen te plaatsen en waar u een kookeiland kunt plaatsen. Ieder heeft hier zijn eigen voorkeur en veel is mogelijk!







# BLOOMING GEBOUW

Vandaag de dag is techniek niet meer uit ons leven weg te denken. Techniek ontzorgt, ondersteunt en maakt ons dagelijks leven gemakkelijk. In Blooming Oosterhout gaat u dit gemak dagelijks ervaren met bijvoorbeeld het slimme post- en pakket systeem, de videofoon installatie en het innovatieve verlichtingssysteem waarmee uw woning standaard is uitgerust.

## Technische installaties

Ieder appartement is voorzien van vloerverwarming en topkoeling, dit is middels een na-regeling per ruimte in te stellen en wordt van energie voorzien via de warmtepompinstallatie. De ventilatie in de appartementen is mechanisch en voorzien van warmteterugwinning. In uw appartement zijn voldoende stopcontacten en aansluitingen voor televisie, verlichting en internet.



## Lichtbesturing

Uw appartement is uitgerust met intelligente verlichtingsbesturing. Dit houdt in dat de lichtpunten in uw appartement draadloos zijn verbonden met de schakelaars, wat u de vrijheid geeft om deze naar wens op de muur te bevestigen en zo niet beperkt te zijn door vaste posities. Ook is het mogelijk om de verlichting via een app op uw smartphone of tablet aan te sturen.



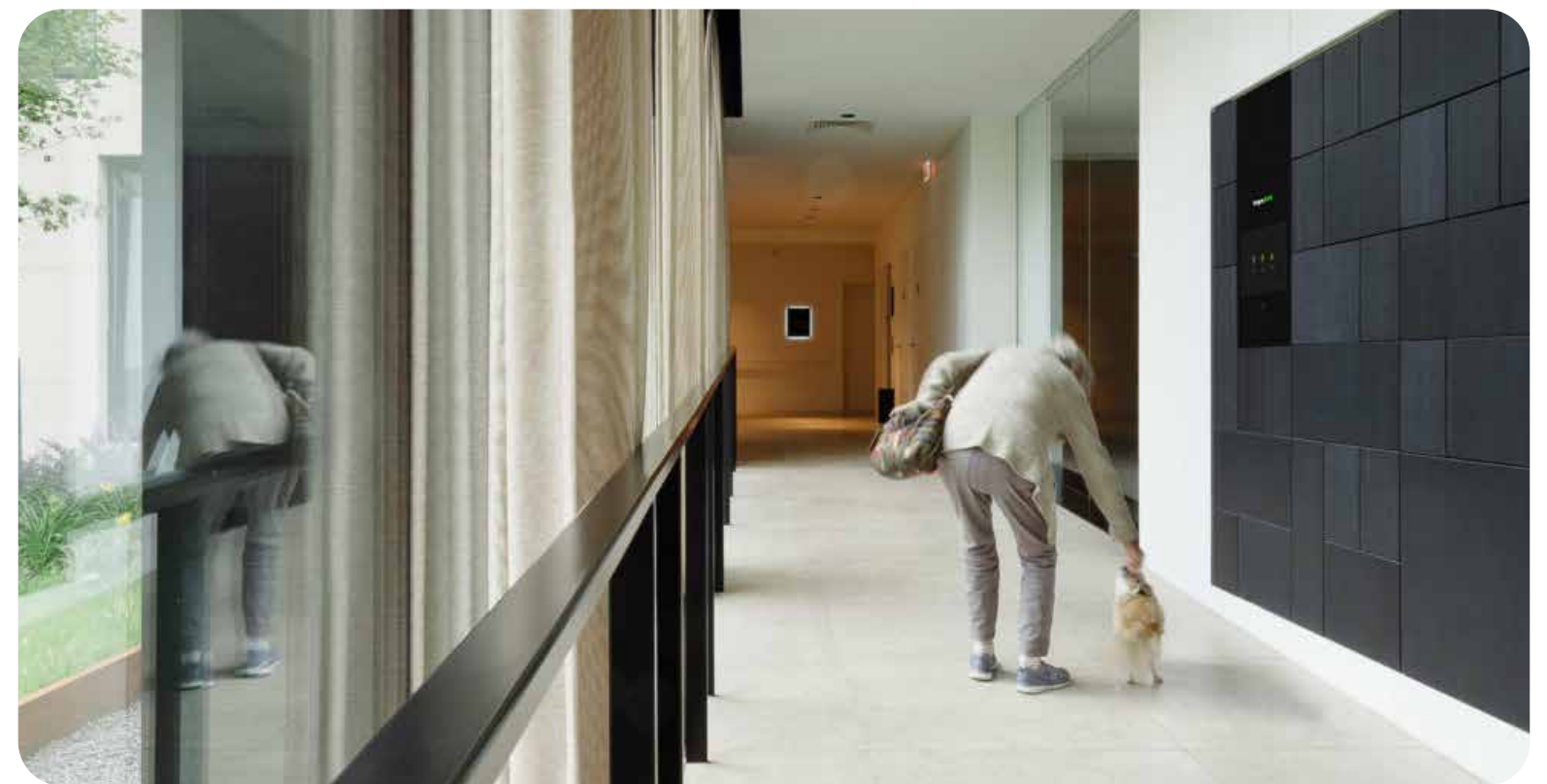
## Tablet in uw woning

Voor de ontvangst van uw gasten is bij de entree van uw appartement een vaste tablet geplaatst. Via deze tablet ontvangt u de oproepen (beeld, spraak en geluid) van uw gasten die aanbellen bij de hoofdentree en opent u voor hen de deur. Eveneens ontvangt u meldingen wanneer er post of pakketjes voor u zijn bezorgd. Een mooie bijkomstigheid is dat u met deze tablet ook de verlichting in uw appartement kunt bedienen.



## Beveiliging

Rondom het gebouw worden camera's geplaatst die zorgen voor toezicht op alle belangrijke punten rondom het complex. Zo is er altijd zicht op: de entree, het terras, de entree naar de garage en de fietsstalling. Wanneer er bij u wordt aangebeld krijgt u ook een cameraverbinding met het bellentableau, zodat u te allen tijde kunt zien wie er bij u voor de deur staat.



## Bringme Box

In de entreesluis staat een Bringme Box. Deze voorziet in de brievenbussen zoals u gewend bent, maar heeft ook extra grote vakken waar postbezorgers een pakketje in kunnen bezorgen. Ideaal als u een keer niet thuis bent op het moment van bezorging.

De Box is verbonden met de bel bij de algemene toegang en de eerste toegangsdeur. Door deze verbinding is het mogelijk voor bezorgers om de Box te bereiken en het pakketje af te leveren, zonder dat zij verder het gebouw in kunnen. Dat maakt het bezorgen makkelijk, snel en vooral veilig.

BENG staat voor 'Bijna Energie Neutraal Gebouw'. Gebouwen van Blooming worden aandachtig ontworpen als het gaat om duurzaamheid en energiezuinigheid, waardoor u kunt zeggen dat uw nieuwe woning 'BENG' is. Het gehele gebouw is gasloos en voorzien van moderne toepassingen om u een comfortabel huis te geven en tegelijk na te denken over het milieu én uw energierekening.

Gevelmaterialen



### Zonnepanelen

Op het dak is er, naast de technische installaties, veel ruimte over gehouden om zonnepanelen te plaatsen. De zonnepanelen zijn verdeeld over de woningen waardoor ieder huishouden minstens 2 zonnepanelen heeft, en het bij sommige appartementen zelfs oploopt tot 5 stuks. Daarnaast zijn er ook zonnepanelen toegewezen aan de gezamenlijke en verkeersruimten, waar iedereen profijt van heeft.

# DUURZAAM WONEN

### Groene gevels

Groen en natuur. Meer dan een plantenbak of een geranium. Groene gevels zijn moderne en ecologische manieren om u in een natuurlijke omgeving te wanen. Met het terras over het water en groene gevels die tot de 4e en 6e verdieping reiken heeft het gebouw een natuurlijke en chique uitstraling. Een groene gevel blijft in de zomer koel en biedt ruimte voor flora en fauna.

De eerste verdieping heeft aan de oost- en westzijde een mos sedumdak, wat de ondergelegen ruimte isoleert en de appartementen een groener uitzicht geven. Zo creëren we bij Blooming een extra prettig en bloeiend leefklimaat.





Verdieping

01



Verdieping

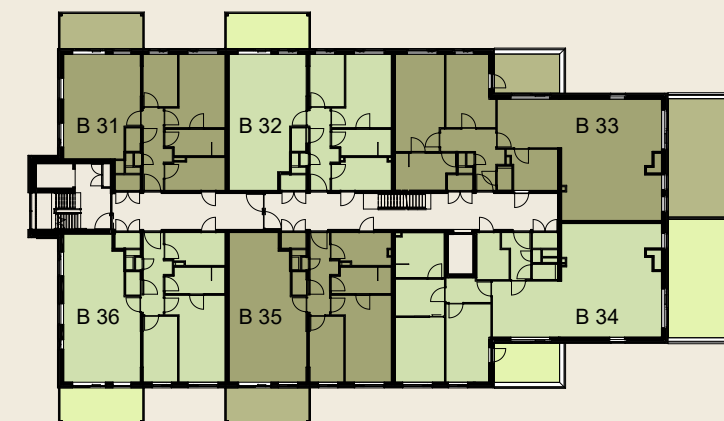
04



# BLOOMING VERDIEPINGEN

Verdieping

05



Verdieping

02



Met 40 moderne koopappartementen is er altijd wel een die perfect aansluit op uw woonwensen. Aan de verdiepingen ziet u dat er volop variatie is in grootte en indeling. Op de website vindt u een woningzoeker, waarmee u alle appartementen op iedere verdieping kunt bekijken, inclusief alle specifieke informatie en afmetingen. Daarnaast is er per specifiek appartement extra documentatie beschikbaar bij de makelaar.



**VIND HET  
APPARTEMENT VAN  
UW DROMEN**

Scan de QR-code of kijk op [www.blooming-oosterhout.nl](http://www.blooming-oosterhout.nl)

Verdieping

03



Verdieping

06





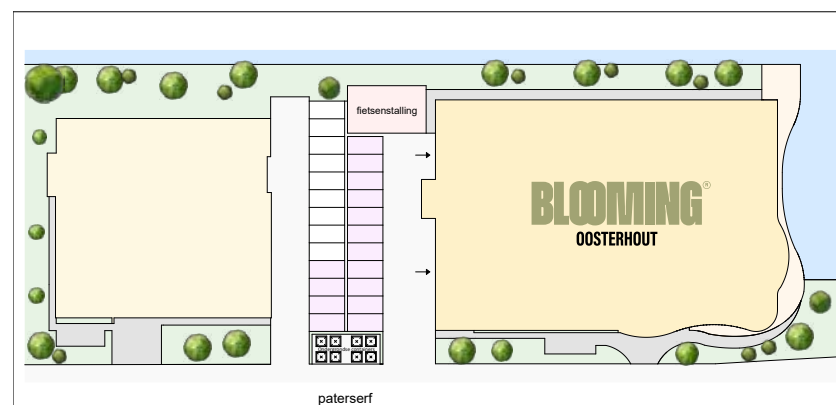
## BEGANE GROND & SITUATIESCHETS

### Parkeren

Op de begane grond kunt u parkeren in de stallingsgarage, waar ieder appartement eigen parkeergelegenheid heeft. Dit is inbegrepen bij de aankoop van uw appartement. Bij ieder parkeervak is een kabellleiding voorzien zodat u nu, of in de toekomst, een laadpaal voor uw elektrische auto kunt plaatsen. Deze wordt op uw eigen meterkast aangesloten.

Bij de toegang tot de stallingsgarage is een camera geplaatst die uw nummerbord herkent. Zo kunt u gemakkelijk naar de ingang rijden en bij herkenning van uw kenteken opent de deur uit zichzelf.

Buiten de garage, op eigen terrein, zullen ook parkeervakken worden gerealiseerd zodat uw bezoek de auto kan parkeren. Tevens vindt u hier de gezamenlijke fietsenstalling, waar u uw fiets veilig en overdekt kwijt kunt.



# PARTNERS

Ieder appartement is van tevoren goed doordacht en ontworpen als volwaardig nieuwbouw appartement. Natuurlijk blijven er nog veel mogelijkheden om uw woning helemaal naar wens te maken. Om dit voor u gemakkelijk te maken werken wij samen met onze betrouwbare partners, die met hun eigen specialiteiten uw woning naar het volgende niveau kunnen tillen. Zij staan klaar om u mee te nemen in de diensten, producten en services die worden aangeboden. Graag stellen wij hen aan u voor.



Scan de QR-code of kijk op [www.blooming-oosterhout.nl](http://www.blooming-oosterhout.nl)



#### AGAAT Exclusief op maat! B.V.

Oude Middenweg 231-U  
2491 AG Den Haag  
T: 070 - 205 4460  
E: [info@agaatexclusiefopmaat.nl](mailto:info@agaatexclusiefopmaat.nl)

Als trotse partners van Blooming Oosterhout hebben wij intensief meegewerkt aan het vormgeven van uw droomwoning. Van de eerste schetsen tot de indeling van de gemeenschappelijke ruimtes, keuzes van kleuren, materialen en toepassing van alle slimme techniek. Wij staan klaar om u bij elke stap te ondersteunen. Onze eigen interieurontwerpers hebben de ervaring en expertise om het maximale uit een ruimte te halen. Precies zoals u dat voor ogen heeft. Maak uw droomwoning waar met Agaat.



#### Sparkland Smart Home B.V.

Oude Middenweg 231-U  
2491 AG Den Haag  
T: 085 - 060 7672  
E: [info@sparkland.nl](mailto:info@sparkland.nl)

Sparkland Smart Home heeft zich gespecialiseerd in het integraal ontwikkelen, toepassen en installeren van complete Smart Home-systemen. Zij combineren dit met een uitgebreide dienstverlening en zorgen ervoor dat u in uw nieuwe woning in Blooming Oosterhout de voordelen van slimme techniek zoals het intelligente lichtstelsel, de toegangscontrole en de intelligente gebouwbewaking ervaart. Daarnaast staan ze voor u klaar voor de nieuwste Smart Home technologie. Een adviseur gaat graag met u in gesprek over de mogelijkheden.



#### Careline BV

Oude Liermolenweg 8  
2678MN De Lier  
T: 088 - 501 2400  
E: [frank.haij@carelinebv.nl](mailto:frank.haij@carelinebv.nl)

Careline is de projectpartner voor keukens in Blooming Oosterhout en verzorgt de volledige keuken en bar in de Blooming Lounge en Living. Met creatieve ontwerpen, hoogwaardige materialen en een flinke dosis hightech wordt uw keukeninrichting een lust voor het oog! Bij ons vindt u keukens á la carte, maar ook ontwerpen speciaal op maat. Wij laten geen middel onbepoefd en bieden u voor Blooming Oosterhout ook nog eens keukencheque aan. Individueel. Flexibel. Op schema. Maak vandaag nog een afspraak.

# AANKOOP INFORMATIE



U staat voor een belangrijke beslissing, namelijk de aankoop van uw appartement in Blooming Oosterhout. Daar komt veel bij kijken. Over het bouwproces en de oplevering van het appartement hoeft u zich geen zorgen te maken. Alles is goed georganiseerd. Gerenommeerde partijen zijn al vanaf het eerste schetsontwerp bij Blooming betrokken en dragen bij aan een zorgvuldige realisatie.

## Hoe ziet uw koop-/aannemingsovereenkomst eruit?

Om Blooming te realiseren worden een koopovereenkomst en een aannemingsovereenkomst opgesteld. De koopovereenkomst ziet toe op het grondaandeel, de ontwikkelings- en voorbereidingskosten ten behoeve van uw appartementsrecht. De aannemingsovereenkomst betreft het onder een garantieregeling bouwen en opleveren van uw appartement door de aannemer. Deze overeenkomsten worden getekend bij de makelaar. De woningoverdracht vindt plaats bij de notaris Seydlitz, middels een akte van levering.

## Wijzigingen en kopersbegeleiding

Vanzelfsprekend kunt u na uw aankoop wijzigingen doorvoeren in uw appartement. De aannemer zal te zijner tijd met u contact opnemen en middels haar kopersbegeleiding de meer- en minderwerkopties uitvoerig met u doornemen. Op voorhand is er een kopersoptielijst samengesteld waarin al veel aanpassingen en toevoegingen zijn beschreven, zodat voor u veel opties alvast inzichtelijk zijn. U kunt hierbij denken aan het weglaten, verplaatsen of toevoegen van lichtpunten en schakelaars of eventuele wijzigingen in de aansluitingen voor uw keukenontwerp. Ook voor uw keuze van type deuren, hang- en sluitwerk, tegelwerk en sanitair wordt u uitgenodigd door de kopersbegeleiding van de aannemer, zo kunt uw keuzes op tijd en naar uw zin vastleggen.



## Plattegronden en tekeningen

U heeft de beschikking over de plattegrond met maatvoering en impressie, hier staat fictief meubilair ingetekend voor u om zo visueel de ruimte en mogelijkheden beter te kunnen bepalen. Dit geldt ook voor de 'en-suite' en 'loft' indelingsvarianten die voor u alvast zijn uitgedacht door de architect.

De zwart-wit tekening wordt de verkooptekening genoemd. Hier staan alle afmetingen en aansluitingen zoals waterpunten, elektra en andere relevante installaties met legenda afgebeeld. Bij aankoop van uw appartement is dit de manier waarop het appartement gerealiseerd wordt. Deze tekening wordt als contractstuk toegevoegd bij de aankoop.

## Goed georganiseerd in een VvE

Er wordt een Vereniging van Eigenaren (VvE) opgericht voor Blooming Oosterhout. Als eigenaar van een appartement bent u hier automatisch lid van. Deze vereniging draagt zorg voor de instandhouding van het gebouw en het buitenterrein en voor het reilen en zeilen in de gezamenlijke ruimtes. Iedere eigenaar draagt bij in deze gezamenlijke eigenaarslasten. Deze eigenaarslasten of VvE-bijdrage zijn uw servicekosten. In de servicekosten zijn, naast de beheer- en administratiekosten van de VvE zelf, de volgende kosten begrepen:

- opstalverzekering;
- technisch beheer en onderhoud van het gebouw waaronder het meerjarig onderhoudsplan (MJOP) en kleine reparaties in het gebouw;
- schoonmaak van de algemene ruimten als entree, gangen en liften;
- glasbewassing van de gebouwgevels;
- elektra- en waterverbruik van de algemene ruimten;
- post- en pakketlockers;
- camerabeveiliging;
- tuinonderhoud.

Als eigenaar van uw appartement maakt u gebruik van de gezamenlijke Blooming-ruimtes die bestaan uit de living met open keuken en het buitenterras. De gezamenlijke Blooming ruimtes worden compleet ingericht. De kosten van gebruik en instandhouding van deze ruimtes worden door de VvE gedragen en maken deel uit van de servicekosten. In de servicekosten zijn daarom ook in begrepen:

- inboedelverzekering, gemeentelijke belastingen en heffingen;
- schoonmaak en onderhoud van de ruimten, interieur en inrichting, apparatuur en eventueel herstel of vervanging na beschadiging of slijtage;
- internet- en televisieabonnement.

### Disclaimer

Deze brochure is met grote zorg samengesteld. Uitdrukkelijk voorbehouden worden echter eventuele wijzigingen. Genoemde maten zijn bij benadering. De weergegeven woordkeuzes, perspectiefbeelden en plattegronden zijn uitsluitend bedoeld om u een impressie van het project te geven. Hieraan kunnen derhalve geen rechten worden ontleend. Hetzelfde geldt voor de situatietekeningen en inrichtingen van de openbare ruimte. Bij aankoop van een woning ontvangt u van de makelaar alle contractstukken behorende bij de gescheiden koop-/aanneemovereenkomst.

# MAKELAARS

“Ons gezamenlijke doel is om u te voorzien van alle informatie en u in het gehele aankoopproces zo goed mogelijk te begeleiden, van tekening tot verhuizing, u mag dit allemaal van ons verwachten.”

Blooming Oosterhout werkt samen met twee makelaars die Oosterhout, de markt en vooral ook het project heel erg goed kennen. De makelaars zijn gedreven, zeer enthousiast over het project en kunnen niet wachten om u als nieuwe Bloomer in Blooming Oosterhout te verwelkomen. Neem vrijblijvend contact met ze op voor alles wat u over het project wil weten, of zoals ze het zelf zeggen: “Schroom niet en bel, app of mail Pascal of Bart.”



**PASCAL DE WIT**  
KIN makelaars Breda  
T: 06 - 10 55 98 98  
pascal@kinmakelaars.nl



**BART KIMENAI**  
Storimans en Partners  
T: 06 - 20 42 60 67  
bkimenai@storimansenpartners.nl



# FINANCIËEL ADVISEUR



**Chris van Loon**  
Van Loon  
T: 06 - 11 51 06 04  
chris@van-loon.nl

## Samen maken we jouw droomwoning werkelijkheid

Heeft u een nieuwe woning van project Blooming op het oog? Wij helpen u om dit waar te maken. Het financieren van een nieuwe woning hoeft helemaal niet lastig te zijn, wij ondersteunen u daarbij. Dan heeft u straks een hypotheek waar u geen omkijken meer naar heeft en kunt u zich volledig richten op de nieuwe woning.

Onze ervaren adviseurs staan klaar om u van A tot Z te begeleiden bij de juiste financiering. Ze beantwoorden al uw vragen, vertellen wat er komt kijken bij het kopen van een nieuwbouwwoning en verkennen de mogelijkheden passend bij uw woonwensen. Wij zijn betrokken, onafhankelijk én nemen echt de tijd voor u. Bovendien zijn we op de hoogte van de laatste ontwikkelingen in de markt. Met onze kennis en de nauwe betrokkenheid van de woningmarkt in Oosterhout, zorgen we ervoor dat u een weloverwogen keuze kan maken voor uw droomwoning.

Wij nodigen u met plezier uit voor een persoonlijk adviesgesprek om al uw woonwensen én woonvragen te bespreken. Neem hiervoor vrijblijvend contact met ons op. Dan maken we van uw droomwoning werkelijkheid.



# ADRES

**Blooming Oosterhout**  
Paterserf 9  
4904 AA Oosterhout



## Disclaimer

Deze brochure is met grote zorg samengesteld. Uitdrukkelijk voorbehouden worden echter eventuele wijzigingen. Genoemde maten zijn bij benadering. De weergegeven woordkeuzes, perspectiefbeelden en plattegronden zijn uitsluitend bedoeld om u een impressie van het project te geven. Hieraan kunnen derhalve geen rechten worden ontleend. Hetzelfde geldt voor de situatietekeningen en inrichtingen van de openbare ruimte. Bij aankoop van een woning ontvangt u van de makelaar alle contractstukken behorende bij de gescheiden koop-/aanneemovereenkomst.



[www.blooming-oosterhout.nl](http://www.blooming-oosterhout.nl)